

Desjardins, une institution financière qui fait une réelle différence dans notre milieu

Accessible 24 h sur 24, 7 jours sur 7

1 800 CASSÉS (1 800 228-7373)
 Québec autorisée
 Déposit mobile de chèques

SAVÈRE NOUVEAU SAU ET
 418 594-8227 ou 1 866 694-8227

Desjardins
 Caisse du Sud de la Beauce

metro
Metro Laval Veilleux

Une équipe **dynamique**

Saint-Georges | 418 228-8661

DUQUET
 INOX SAVOIR-FAIRE

Fabrication d'équipement en acier inoxydable sur mesure et distributeur d'équipement pour les services alimentaires

RBO : 8007-6342-89

190, rue du Parc Industriel, Saint-Côme-Linière QC G0M 1J0
 Tél : 418-685-2242 / 800-363-5575
 www.metalduquet.com

Déménagement
 581.372.6656

COURTE & LONGUE DISTANCE
 ASSURANCE COMPLÈTE

Prop. Thierry Grand

ESPACE GYM TG

24/24 | 7 JOURS SUR 7 | 581-372-6656

EXCAVATION Paul Jacques

SERVICE DE CONCASSAGE

Installateur autorisé
 ECOFLO, BIONEST ET AUTRES

- EXCAVATION
- TERRASSEMENT
- MARTEAU HYDRAULIQUE
- TRANSPORT de gravier, tuf, sable et terre
- TERRE TAMISÉE Mélange noir/brun Seulment brun

418 685-3791 | 418 685-3903
 @exc.p.jacques@axion.ca
 1578, 23^e rue Saint-Côme-Linière G0M 1J0
 www.excavationpauljacques.com

RÉCUPÉRATION ANCESTRALE Pierre Godbout

Démantèlement de vieux bâtiments
 Achat et vente d'antiquités
 Récupération de pièces et de planches de grange

recuperationancestrale.pg@gmail.com | www.recuperationancestrale.com

418 685.3655 • C 418 226.7853
 975, route Kennedy, Saint-Côme-Linière, QC G0M 1J0

GARAGE Serge Poulin

LE **SPECIALISTE**

MÉCANIQUE GÉNÉRALE

1304 route 275, Saint-Côme-Linière, Québec G0M 1J0
 T.: 418 685-3784 | Courriel: garagesergepoulin@hotmail.com

eko LAVE-AUTO CASSE-CROÛTE DÉPANNEUR SER-MAX

Pizza Pop's Poulet frit Grand-ma (près du dépanneur)

SAQ

PERFORMANCE DIESEL

MODULES DE CONTRÔLE ÉLECTRONIQUE
 RÉGLAGE PERSONNALISÉ
 RÉGLAGE PUISSANCE/ÉCONOMIE
 DÉSACTIVATION RÉGLAGE DE PROTECTION DE MOTEUR
 MODULE DE PERFORMANCE
 TYPE ADD-ON
 INJECTION DE CARBURANT
 TURBOCHARGER
 ACCESSOIRES

ENGINE CONTROL MODULE
 CUSTOM TUNING
 POWER/ECONOMY TUNE
 DEBATE DISABLE TUNE
 PERFORMANCE ADD-ON MODULE
 FUEL INJECTION
 TURBOCHARGER
 ACCESSORIES

PICK-UP

1-418-230-8658
 185, rue du Parc Industriel, Saint-Côme-Linière
 www.jdperformancediesel.com • jdperformancediesel@gmail.com

INDEX DES RUES MUNICIPALITÉ DE SAINT-CÔME-LINIÈRE

1 ^{re} Avenue Ouest.....C4, G2*	Bergeron, Route.....B3
2 ^e Avenue.....G2*	Bouchard, Rue.....C3
3 ^e Avenue.....H2-3*	Carol, Rue.....G1*
4 ^e Avenue.....H2-3*	Champagne, Route.....D5
4 ^e Rang.....F6	Couvent, Rue du.....H3*
5 ^e Avenue.....H3*	Dulac, Rue.....C1
6 ^e Avenue.....G2*	Dumas, Rue.....H4*
6 ^e Rue.....H2*	Duquet, Rue.....B3
7 ^e Rue.....B3, B6	Fortin, Route.....C4
7 ^e Rue.....G2*	Gauthier, Route.....B4
8 ^e Avenue.....H3-4*	Grenier, Rue.....G3*
8 ^e Rang.....B4	Huard, Rue.....C1
8 ^e Rue.....G2*	Isabelle, Rue.....G1*
8 ^e Rue A.....G2*	Jersey Nord, Rang.....A1, B3
9 ^e Avenue.....I4*	Jersey Sud, Rang.....C5, G3*
9 ^e Rue.....H2*	Julie, Rue.....G1*
9 ^e Rue Ouest.....G3*	Lac-à-Francis, Chemin du.....A6
10 ^e Rue.....H2*	Lac-Dumas, Chemin du.....A7
10 ^e Rue Ouest.....G3*	Lac-Larivière, Chemin du.....E7
11 ^e Rue.....H3*	Lacs-Bélanger, Chemin des.....B5
12 ^e Avenue.....J3*	Lacs-Paquet, Chemin des.....E2
12 ^e Rue.....G3*	Langevin, Route.....A1
12 ^e Rue Ouest.....G3*	Loup, Chemin du.....A3
13 ^e Rue.....H2-3*	Lucie, Rue.....G1*
14 ^e Rue.....H3*	Nadeau, Route.....F5
15 ^e Rue.....H3*	Parc-Industriel, Rue du.....F1*
16 ^e Avenue.....J3*	Pont, Rue du.....G3*
16 ^e Rue.....J3*	Président-Kennedy, Route du.....B2, D5, H3*
17 ^e Avenue.....J3*	Principale, Rue.....F2, H3*
17 ^e Rue.....H-13*	Rodrigue, Route.....B2
18 ^e Avenue.....H-13*	Saint-Joseph, Rang.....D2, D5
18 ^e Rue.....H-13*	Saint-René, Route de.....A4
19 ^e Rue.....J3*	Saint-Zacharie, Route de.....E3, I3*
19 ^e Rue A.....H3*	Sartigan, 13 ^e rue.....A1
20 ^e Rue.....H-13*	Sartigan, 14 ^e rue.....A1
20 ^e Rue A.....H4, I3*	Sartigan, 45 ^e avenue.....A1
21 ^e Rue.....H-14*	
22 ^e Rue.....H-14*	
23 ^e Rue.....H-14*	
24 ^e Rue.....H4*	
Albert, 1 ^{re} rue.....G5	Talbot, Rue.....B2
Albert, 2 ^e rue.....G6	Victor, Rue.....G2*

* VOIR AGRANDISSEMENT DU PÉRIMÈTRE URBAIN

Comptabilité Paquet & Côté Inc.

Comptabilité • Fiscalité

Sandra Paquet
 Mélanie Côté, B.A.A.

Tél.: (418) 685-2630 • Fax: (418) 685-3972
 1614, 6^e rue, Saint-Côme-Linière, Qc, G0M 1J0
 comptabilitepaquetcote@globetrotter.net

agrizone BMR

La Coop St-Côme-Linière

agrizone BMR
 COMPTOIR AGRICOLE
 1312, 13^e rue
 St-Côme-Linière
 418 685-3844

BMR
 QUINCAILLERIE, MATÉRIAUX & PEINTURE
 1300, 13^e rue
 St-Côme-Linière
 418 685-3321

D&G
 PRODUITS FORESTIERS LTDÉE
 FOREST PRODUCTS LTD

Nous EMBAUCHONS!

Rejoins-toi à une équipe passionnée dans des usines à la fine pointe de la technologie!

MÉCANICIENS ÉLECTRICIENS JOURNALIERS

www.gescostar.com • Courriel : rh@pf-dg.com
 2518, route du Président-Kennedy, Saint-Côme-Linière, QC G0M 1J0
 418-685-3335

Centre de la Petite Enfance Panta-Mousse

1250, route Kennedy
 Saint-Côme-Linière, Qc
 G0M 1J0

T: 418-685-2134
 cpepantamousse@globetrotter.net

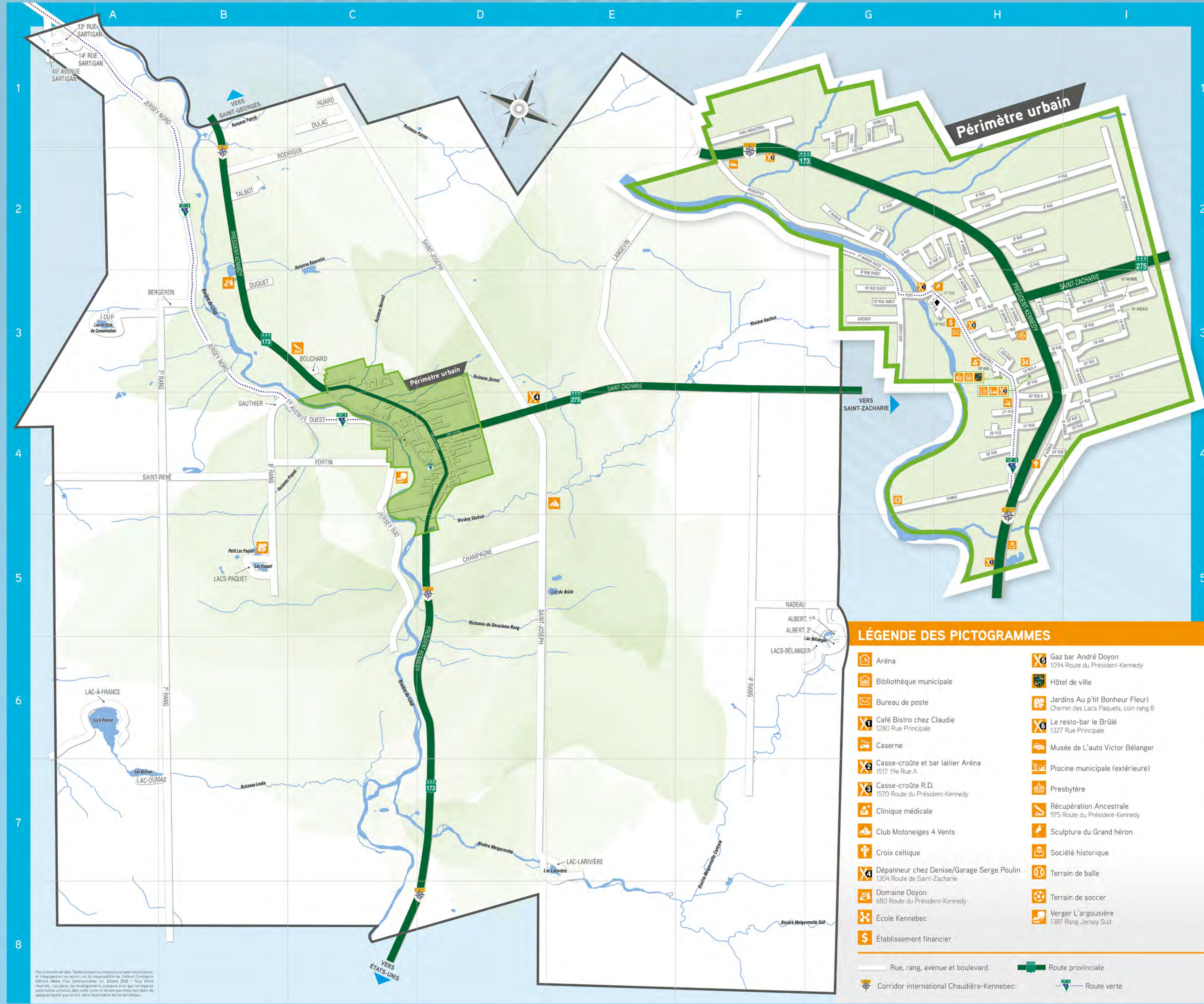
uniprix

Pharmacie Trudel, Breton, Saudrais Janeczek de Saint-Georges-de-Beauce

SERVICES EN PHARMACIE
 Programme de suivi de la tension artérielle
 Demande de renouvellements automatisés et livraison
 Services professionnels
 Suivi de maladies chroniques
 Gestion de la prise des médicaments
 Maternité et soins des bébés
 Soins de santé à domicile

SERVICES COMMERCIAUX
 Services généraux
 Services Photo
 Marques cosmétiques

14650, boul. Lacroix, Saint-Georges-de-Beauce G5Y 7G8
 418 228-2003



OPÉRATIONS FORESTIÈRES DUMAS CANADA INC.

Bur.: 418 685-3633
 Fax 418 685-2305
 dumcan@globetrotter.net

195, Parc Industriel, Saint-Côme-Linière (Québec) G0M 1J0

R-LOIGNON

ARIENS Husqvarna BERCMAG
 TEXTRON ARCTIC CAT ECHO

VENTE - SERVICE - ACCESSOIRES

1090, route Kennedy, Saint-Côme-Linière, Beauce G0M 1J0
 418 685-3893 • 418 685-3016
 www.loignonsport.com

ME MARIE-EVE POULIN
 NOTAIRE ET CONSEILLÈRE JURIDIQUE

Achat • Vente • Financement • Mariage
 Vie commune • Mandat de protection
 Succession • Procuration • Testament
 Ouverture de régime de protection
 Homologation de mandat • Vérification de testament
 Rencontre à domicile • Conférences

Pour des conseils adaptés:
 informez-vous, protégez-vous!

1525, 8^e rue, Saint-Côme-Linière QC
 T. 418 226-6284 F. 1 855 684-0442
 mepoulin@notarius.net | www.mepoulin.ca

Les Entreprises René Veilleux

Débosselage
 Peinture
 Pare-brise

Tél.: 418 685-2044 • Cell.: 418 226-8965
 reneveilleux@globetrotter.net
 1115, route Kennedy Nord,
 Saint-Côme-Linière QC G0M 1J0

Notre municipalité

Infrastructures municipales

HÔTEL DE VILLE
Notre hôtel de ville date des années 50. À cette époque, une école occupait le bâtiment. Un peu plus tard, le bâtiment fut transformé en caserne. D'ailleurs, on y trouve encore, sur le toit, la cloche d'alarme qui servait à avertir les citoyens d'un feu. Le camion de pompier était stationné au sous-sol où se trouve maintenant la bibliothèque.



ARÉNA ST-CÔME-LINIÈRE
Fraîchement rénové dans les dernières années, nous sommes très fiers de l'infrastructure actuelle. En 2019, le système de réfrigération ainsi que le système de chauffage devaient être refaits. Le bâtiment sera ainsi totalement neuf. Ces investissements totalisent 2 M \$. Ce n'est pas rien. Vous pouvez louer, en tout temps, la salle Optimiste pour vos rassemblements familiaux, vos fêtes, vos activités, etc. La salle est même accessible pour les personnes en fauteuil roulant puisqu'un ascenseur est disponible. L'aréna abrite également une salle modulable prête à accueillir de plus gros événements. Faites la demande à votre municipalité pour l'utiliser.



GARAGE MUNICIPAL
Le garage municipal est situé à la sortie sud du village sur la route du Président Kennedy. Il possède un grand terrain ce qui a permis à l'équipe des travaux publics d'aménager la cour de façon fonctionnelle. Le garage abrite toute la flotte de camions, la machinerie et les équipements divers, un entrepôt et le bureau de l'inspecteur municipal. L'ancien garage de la 8^e Rue est loué à des particuliers et sert également d'entrepôt pour divers matériaux.

CASERNE
La caserne est située au centre du village sur la rue Principale. Il s'agit d'un ancien garage qui a été aménagé de façon à accueillir les camions de pompier ainsi que les équipements. Un bureau a aussi été aménagé pour le chef du service incendie.



Équipements du service incendie
La caserne est située au 1432, rue Principale. Le service incendie possède un camion autopompe, deux camions citerne, une unité d'urgence et plusieurs autres équipements. Notre but est d'offrir un service d'urgence rapide et efficace. Nous travaillons, présentement, sur un projet pour avoir un service de préventionniste ainsi que la possibilité de faire un regroupement avec les municipalités voisines afin de mettre en commun nos ressources humaines et nos équipements. Les coûts en sécurité civile sont à la hausse et les normes sont de plus en plus sévères. En mettant nos équipements et nos ressources en commun nous sommes capables de répondre aux normes tout en minimisant les coûts. Ce dossier est en étude.

Le service incendie de St-Côme est composé de 13 pompiers à temps partiel et de 5 officiers. Cette équipe est sous la direction du chef M. Jean-François Fortin. En 2017, des pancartes réfléchissantes ont été installées à l'entrée des propriétés du secteur rural. Ces pancartes permettent un service d'urgence plus efficace car elles sont visibles autant le jour que la nuit. Chaque propriété doit avoir un numéro de porte visible afin de nous aider à vous offrir un bon service d'urgence.

USINE DE POMPAGE ET DE TRAITEMENT DE L'EAU POTABLE
Notre eau provient du côté ouest du village et des puits Dumas. Elle commence son cheminement en traversant la rivière près du terrain de baseball. Ensuite, elle poursuit sa route vers la 8^e Avenue jusqu'à la 17^e Rue où se situe la station de pompage conçue dans les années 2000. L'eau repart de cet endroit pour arriver à l'usine d'eau potable complètement en haut de la 8^e Rue. Cette-ci a été construite en 2003. Elle est encore très fonctionnelle et sa technologie est toujours actualisée. L'usine, dont la capacité est de 80 litres d'eau par seconde, sera capable de répondre à la demande d'eau pour les 20 prochaines années. Le système de traitement enlève principalement le fer et le manganèse.

USINE D'ÉPURATION DES EAUX USÉES
Depuis 1986, la municipalité possède trois étangs agréés. L'accès à ce site privé se fait par le rang Jersey Nord. Les normes du ministère de l'Environnement étant très strictes pour ce type d'étang, des tests sont faits à toutes les semaines par la firme Aquatech. Aussi, la station de pompage sera à changer dans les années à venir. La station devient trop petite pour le débit actuel. Les pompes fonctionnent plus de 20 h par jour alors que la moyenne devrait être de 15 h et moins. Cette station date d'environ 1980 et sa technologie n'est plus à jour. Il s'agit d'un projet prioritaire pour les prochaines années.

Lisez-moi!

Tout Saint-Côme-Linière sur votre cellulaire

1375, 18^e Rue, Saint-Côme-Linière (Québec) G0M 1J0
Téléphone : 418 685-3825
Courriel : st-come@globetrotter.net



www.stcomelinier.com

Le «QR code» ou QR code est un type de code-barres en deux dimensions constitué de modules disposés dans un fond carré. QR veut dire en anglais Quick Response, car le contenu du code peut être décodé rapidement. Destiné à être lu par un cellulaire ou un téléphone intelligent, il permet ainsi de déclencher facilement des actions comme un navigateur vers le site Internet de la ville.

Vivre à St-Côme-Linière

Développements résidentiels et commerciaux



Situé sur le bord de la rivière du Loup, la municipalité de St-Côme-Linière saura vous charmer. Vous serez certainement impressionnés par le pont suspendu qui relie l'est et l'ouest et, surtout, il ne faut pas oublier l'architecture unique de l'église. Chacun de ces aspects sont en sorte que les gens reviennent à St-Côme-Linière et s'y sentent bien. La municipalité possède une multitude de services. La population a accès à un aréna nouvellement rénové autant sur le plan visuel qu'au niveau des équipements. Tous les systèmes de réfrigération et de chauffage seront refaits à neuf dès l'été 2019. De plus, de nombreuses installations sportives sont présentes dans la municipalité de St-Côme-Linière telles qu'un terrain de baseball, de soccer, de pétanque, une piscine extérieure chauffée, des aires de jeux, une patinoire extérieure ainsi qu'un anneau de glace. Il ne faut pas oublier notre superbe jardin communautaire qui est très apprécié de tous. En plus d'avoir accès à toutes ces installations, nos commerces vous offrent plusieurs services dont des épiceriers, des restaurateurs, un bar, une quincaillerie, un coiffeur, un bureau de médecine familiale, une pharmacie, un gym, des garages, des postes d'électrification, un marché aux puces, etc.

De beaux développements sont disponibles dans différents secteurs de la municipalité. Ils vous offrent un excellent compromis entre la ville et la ruralité. Vous aurez accès à tous les services d'une grande ville en plus d'avoir un grand terrain pour y construire ce qui vous y plaira. Qu'il s'agisse d'un grand garage, d'un jardin, d'un espace de jeux pour les enfants ou ce dont vous avez envie tout simplement. Notre village se démarque par ses espaces verts, ses nombreux lacs et son fameux parc industriel avec un accès direct à la route 173. D'ailleurs, des terrains commerciaux y sont toujours disponibles. La municipalité de St-Côme-Linière est toujours très heureuse et honorée d'accueillir de nouveaux arrivants parmi les siens. Aux plaisir!

DÉVELOPPEMENT BOISÉS DULAC (RUE DULAC, RUE HUARD)
Situé aux limites de St-Côme et de Saint-Georges, donc à moins de 5 minutes de la grande ville, nous avons un tout nouveau développement résidentiel nommé Boisés Dulac. De grands terrains de 32 000 pieds carrés y sont disponibles et prêts à construire dès maintenant. De plus, vous avez la possibilité de choisir l'entrepreneur de votre choix. Le développement prévoit plus de 140 terrains. Soyez les premiers à profiter de ce beau projet!

Ces terrains sont situés en zone rurale. Il faut alors prévoir un puits, une fosse septique et un champ d'épuration.
Pour plus d'informations, contactez M. Gilles Dulac au 418 226-8146.
Courriel : gillesdulac@hotmail.com

DÉVELOPPEMENT EXCAVATION PAUL JACQUES (19^e RUE)
À moins de deux minutes de l'école primaire du village, vous trouverez, dans la 19^e Rue, le développement d'Excavation Paul Jacques. Ce développement est un excellent choix pour les jeunes familles. Il est à proximité de tous les services de la municipalité et des installations sportives. Des terrains de 12 500 pieds carrés, dotés en eau et égout, y sont disponibles dès maintenant et vous pourrez y construire la maison de vos rêves. Choisissez votre contrat et le tout est joué. Vous pourriez être surpris du prix des terrains.
Informez-vous à Excavation Paul Jacques au 418 685-3791.

DÉVELOPPEMENT CONSTRUCTION BED-CLÉ (13^e RUE)
Situé dans la 13^e Rue, à proximité de tous les services utiles pour les jeunes familles, le développement des Constructions Bed-Clé vous plaira. Sept terrains y sont encore disponibles et prêts à construire. Ces terrains ont 14 000 pieds carrés et plus. Parfait pour construire une belle grande maison et un beau garage. De cet endroit, vous avez un accès direct aux sentiers de VTT et de motoneige. N'est-ce pas merveilleux! De plus, il s'agit d'un secteur tranquille puisque la rue est non passante. L'école, le terrain de soccer ainsi que l'aréna sont à moins de trois minutes à pied.
Informez-vous à M. Steven Bédard, Constructions Bed-Clé Inc., au 418 685-3257.

PARC INDUSTRIEL
La municipalité de St-Côme-Linière possède un grand parc industriel. Il n'y manque que vos projets pour pouvoir le développer davantage. Nos terrains sont vendus à partir de 30 cents du pied carré et ont les services d'égout et d'égout. Notre parc a un accès direct à la route 173 et il est situé très près des frontières. Plusieurs possibilités de terrains sont disponibles. Nous vous vendons ce dont vous avez besoin seulement.
Informez-vous à votre municipalité au 418 685-3825.
LOCAUX COMMERCIAUX À LOUER
Des locaux commerciaux sont disponibles en location, sur la route 173, aux limites de St-Côme et St-Georges, à prix très abordable. **Venez-vous informer, on attend que vous.** Téléphonez au 418 225-4966.

Nos lacs



Vous amenez vous établir sur le bord d'un lac ou simplement vous construire un petit chalet? La municipalité de St-Côme possède six lacs. Quelques-uns d'entre eux sont privés, mais il y a toujours possibilité d'aller visiter et de faire l'acquisition d'un chalet. Les possibilités sont tellement grandes, vous avez l'embaras du choix. Ces chalets sont des petits coins de paradis situés à moins de 30 minutes de la ville.

- Lac Larièvre
- Lac Bélanger
- Lac à France
- Lac du Club de la Conservation de la du Loup
- Lac Dumas
- Lac Paquet

Nouveaux arrivants

La municipalité de St-Côme-Linière est heureuse de vous souhaiter la bienvenue dans notre village. Nous sommes très honorés que vous ayez choisi de vous établir dans notre municipalité. Dans le but de vous offrir de meilleurs services, plusieurs de nos infrastructures ont été rénovées dans les dernières années dont notre aréna, notre terrain de baseball, notre cour d'école, nos trottoirs, nos routes, etc. Afin de vous faciliter la tâche, nous avons rédigé une liste où sont regroupées les informations pertinentes à connaître dès votre arrivée. Vous trouverez également beaucoup d'informations supplémentaires sur notre site internet www.stcomelinier.com. Nous sommes fiers de vous compter maintenant parmi nous!

Vie économique et sociale

Chambre de commerces

CHAMBRE DE COMMERCE DE SAINT-CÔME-LINIÈRE
La Chambre de Commerce de Saint-Côme-Linière a été fondée en 1993. Toute personne directement ou indirectement occupée, ou intéressée à l'industrie, au commerce, ou au bien-être économique, civique et social de Saint-Côme-Linière, en Beauce, qu'elle y demeure ou non, est éligible comme membre de la Chambre.

DESCRIPTION
La Chambre de Commerce est un organisme à but non lucratif (OBNL) constitué du regroupement volontaire de gens d'affaires d'un territoire donné. Elle est l'ardent défenseur des intérêts de ses membres au chapitre des politiques publiques, et elle favorise le développement des affaires dans sa collectivité, dans un environnement d'affaires innovant et concurrentiel.

MISSION
La chambre de commerce agit comme porte-parole de la communauté professionnelle et des affaires et traduit en action l'ensemble des intérêts de ses membres. Elle s'implique également au sein de sa collectivité afin de susciter un développement économique qui profite à tous.

POUR DEVENIR MEMBRE
1614, 6^e rue, Saint-Côme-Linière, Québec G0M 1J0
Téléphone : 418 685-2630 • Télécopieur : 418 685-2630 • Courriel : chambredeccommerce@stcomelinier.com

Organisme communautaire et Club sociaux

SOCIÉTÉ HISTORIQUE
La Société historique a pignon sur rue au 1555, route Kennedy. Elle a, depuis plusieurs années, le soutien de deux commanditaires principaux, soit la Municipalité de Saint-Côme-Linière qui fournit gratuitement un local, et un appui monétaire et Desjardins Caisse du Sud de la Beauce qui est toujours là pour son soutien financier aux activités quotidiennes et spéciales. Nous les remercions sincèrement.

La Société historique de Saint-Côme de Kennebec et de Linière a été fondée en 1984. Ses objectifs consistent à chercher et à diffuser des connaissances sur l'histoire de Saint-Côme de Kennebec et Linière. Elle veut également à la mise en valeur et à la sauvegarde du patrimoine historique sous toutes ses formes. La Société historique possède plus de 80 000 négatifs et 4 000 photos anciennes sans parler d'un nombre imposant de documents relatant les faits et gestes de Saint-Côme et de ses occupants.

Vous pouvez contribuer en devenant membre, la cotisation est de 5 \$ annuellement, en faisant un don de photos, d'archives familiales ou autre, en venant y faire du bénévolat ou, tout simplement, en participant à nos diverses activités. Tous sont invités à consulter et à contribuer à nos archives. Des bénévoles sont là pour vous accueillir le mercredi après-midi entre 13 h et 16 h. **Vous pouvez également nous rejoindre au 418 685-2700 ou par courriel à histoire@globetrotter.net pour prendre rendez-vous en dehors de ces heures.**



Voici quelques réalisations :

- Expositions de photos sur différents thèmes
- Calendriers historiques
- Répertoire des baptêmes, mariages et sépultures (1871-1977) (B.M.S.) 2 éditions
- Saint-Côme à travers les journaux, Tome 1 et 2
- Saint-Côme de Kennebec
- Répertoire des baptêmes, mariages et sépultures de Saint-Théophile
- In memoriam, recueil de cartes mortuaires, une première au Québec
- Circuit historique sur la rue Principale relatant le « grand feu » de 1926
- Saint-Côme se souvient de l'auteure Gaéline Morissette
- Livre Souvenir - Incendie de 1926
- Croix celte et parc, commémorant la présence anglophone
- Fréquence historique «Le petit village Jersey»
- Saint-Côme-Linière au fil du temps
- Journées de la Culture
- Cimetière de Saint-Côme 1872-2014

CLUB FADDO ST-CÔME-LINIÈRE
Les membres de la FADDO se réunissent mensuellement, les mardis après-midi, pour jouer amicalement aux cartes et au bingo si l'après-midi, également, au programme Vie Active, les mardis matin, et organisé occasionnellement d'autres activités qui leur sont réservées.

FERMIERES
Le Cercle de fermières de Saint-Côme a été fondé en 1933 par Mme Albini Déry. Cet organisme est voué à l'amélioration des conditions de vie de la femme et de la famille ainsi qu'à la transmission du patrimoine culturel et artisanal. Les fermières se rencontrent à tous les 2^e mercredis du mois de septembre. Parties entre autres de leur fameux marché d'automne, ou tous sont invités à venir se procurer des aliments frais du potager ou de bons produits faits maison. Si le travail de tes mains t'intéresse (tricot, tissage, couture, broderie, etc.) joints-toi à nous. Tu dois avoir 14 ans et plus pour devenir membre. Mme Sylvie Bruneau en est la présidente et Mme Françoise Paquet, la vice-présidente.

CHEVALIERS DE COLOMB
Les Chevaliers de Colomb est un organisme qui aide les gens dans le besoin, ils peuvent aider lorsqu'une résidence est incendiée tout comme ils peuvent fournir de la nourriture et des vêtements aux enfants de l'école qui sont dans le besoin. Ils offrent aussi un service de prêt de béquilles, de cannes et de chaises roulantes.

LES CHAUDRONS D'OR
L'aventure théâtrale de cette troupe débute à l'automne 1977. Deux jeunes adultes : Mme Lucy Gauthier et M. André Paquet prennent l'initiative de monter une première pièce : les Belles-Sœurs de Michel Tremblay. Des femmes bien enthousiasmées répondent à leur invitation pour monter une première expérience dans ce domaine. La fièvre du théâtre est contagieuse. Quelques comédiennes de la première heure : Mme Gaéline Morissette, Mme Noëlle Champagne et Mme Patricia Bélanger continueront le travail amorcé et l'aventure continue de plus belle. La troupe de théâtre a fêté ses 40 ans d'existence en 2017.

En 2014, Les Chaudrons d'Or jouent à l'aréna de St-Côme la pièce « Placébo ». Par la suite, ils retournent à la salle paroissiale pour présenter la pièce « Poisson d'avril », en 2015, « 2 étoiles et demie », en 2016, et « Mission séduction » en 2017. Cet été, c'est une nouvelle version de « Qui se ressemble s'assemble » qui sera montée. La troupe Les Chaudrons d'Or compte sur des comédiens assidus qui n'hésitent pas à s'impliquer d'une année à l'autre. On n'a qu'à penser à Mme Noëlle Champagne qui est toujours active au sein de la troupe après toutes ces années. Malheureusement, la troupe a perdu un de ses piliers le 11 octobre 2008. Mme Patricia Bélanger, toujours fidèle au rendez-vous de théâtre année après année, nous a quittés subitement. Ce fut un grand deuil pour nous tous. La troupe de théâtre Les Chaudrons d'Or est toujours bien active après quatre décennies et espère une venue dans les années futures. Merci à tous ceux qui se sont impliqués et s'impliqueront de près ou de loin dans cette magnifique aventure et merci surtout de nous donner encore la chance de vous divertir! Longue vie et persévérance aux Chaudrons d'Or!

Pour correspondance avec la troupe : mpomereau@globetrotter.net
Facebook VISITEZ-NOUS SUR NOTRE PAGE FACEBOOK LA TROUPE LES CHAUDRONS D'OR

COMITÉ DE BÉNÉVOLES
L'Association bénévole Beauce-Sarigan (ABBS) a pour mission le maintien à domicile des personnes âgées et vient en aide aux personnes démunies sur tout le territoire de la MRC Beauce-Sarigan. À St-Côme, il existe un comité de bénévoles sous le patronage de L'ABBS. Mme Diane Fiset en est la présidente alors que Mme Nathalie Toulouse est la déléguée au conseil d'administration de la « maison mère » de l'ABBS.

Loisirs et culture

Programmation saisonnière

JEUDES MUSICAUX
Chaque année, la municipalité vous offre différentes activités de loisirs et de cultures pour petits et grands. Les Jeux musicaux seront de retour cet été. Pour connaître l'horaire des spectacles, vous pouvez consulter la programmation sur la page Facebook de l'aréna «Réno» Saint-Côme-Linière ou visiter notre site internet. Plusieurs autres activités estivales vous sont offertes telles que le soccer, le baseball, la course, le programme Vie active, la danse, la natation, le jardin communautaire, le terrain de pétanque, etc. Le service de camp de jour est toujours disponible en été. L'inscription de votre enfant peut se faire en ligne dans l'onglet services de nos services, inscription camp jour. Ce service en ligne a été pensé pour faciliter la tâche des parents et ainsi offrir un meilleur service. **Vous avez des questions sur notre programmation, contactez Mme Brigitte Drouin, responsable de l'aréna, au 418 685-3460.**

Sports d'été

BASEBALL
La municipalité possède un terrain de baseball fraîchement aménagé. Il est situé au bout de la rue Dumas à la sortie Sud du village. La municipalité y a investi plus de 28 000 \$ en 2015. Notons que l'Association du sport mineur St-Côme a fait don d'un superbe panneau indicateur. Quant à la Casse Desjardins du Sud de la Beauce, elle a fait don d'un montant de 2 000 \$ pour ce projet. **Il est possible de louer le terrain de baseball pour vos tournois ou pour vos parties amateurs. Informez-vous à Mme Brigitte Drouin au 418 685-3460.**



SOCCER
Votre enfant aime l'activité physique et a de l'énergie à dépenser? Pensez à l'inscrire dans une équipe de soccer. Des équipes sont formées pour les jeunes qui nous sommes certains que plusieurs citoyens en profiteront. Le gym possède une grande variété d'appareils sportifs tels que cardiovasculaires. Ceux-ci sauront plaire à un grand nombre de citoyens. D'ailleurs, la municipalité y a déjà inscrit plusieurs de ses pompiers. Situé au 1308, rue Principale, son emplacement, au centre du village, est idéal et permet aux gens de s'y rendre facilement et en peu de temps. Donc, plus besoin de se rendre à St-Georges pour aller au gym! Nous sommes très fiers de l'initiative de M. Guenet et de Mme Legal et nous leur souhaitons le meilleur des succès.

Club aux 4 Vents

Le Club aux 4 Vents est situé au 1957, rang Saint-Joseph. Pendant la saison hivernale, le bâtiment sert de relais pour les motoneiges et les VTT. Il est possible d'aller s'y réchauffer tout en dégustant un bon repas. Le bâtiment est doté d'une grande salle pouvant accueillir plus d'une centaine de personnes. L'été, le Club est fermé, mais la salle reste ouverte en location. **SUIVEZ LEUR PAGE FACEBOOK POUR CONNAÎTRE TOUTES LES ACTIVITÉS ORGANISÉES. CLUB AUX 4 VENTS**

Salle Optimiste

Il est toujours possible de louer la salle Optimiste. Maintenant cristallisée et dotée d'un ascenseur, cette salle est située au 2^e étage de l'aréna. Le Wi-Fi y est disponible et une cuisine complète est mise à votre disposition pour faciliter l'organisation de vos événements. La salle peut loger jusqu'à 200 personnes. Des tables et chaises sont disponibles sur places. Vous pouvez réserver cette salle en utilisant le formulaire en ligne. Vous le retrouverez dans l'onglet services aux citoyens, location de la salle. **Vous pouvez également communiquer avec Mme Brigitte Drouin au 418 685-3460.**

Salle modulable

La municipalité détient une salle modulable pour vos événements d'envergure. L'aréna complète est mise à votre disposition. À titre d'exemple, les activités peuvent être des mariages, des baptêmes, de grandes fêtes, festival, salle de spectacle, gala de boxe, etc. **Communiquer avec Brigitte Drouin au 418 685-3460 ou par adresse courriel : arenascome@globetrotter.net**

Bibliothèque

Notre bibliothèque est située au 1375, 18^e Rue, juste en dessous de l'hôtel de ville. Nous sommes affiliés avec le Réseau Biblio de Québec et Chaudière-Appalaches. Ce qui permet une grande variété de volumes presque trois rotations par an soit faites avec le Réseau. Il y a également la possibilité de faire des demandes spéciales si nous n'avons pas le livre que vous auriez aimé. **Horaire de la bibliothèque :**

Lundi	Mardi	Mercredi	Judi	Vendredi
8 h 30 à 12 h 00	8 h 30 à 12 h 00	8 h 30 à 12 h 00	Fermé	18 h 30 à 20 h 30
13 h 00 à 16 h 30	13 h 00 à 16 h 30	13 h 00 à 16 h 30		
		18 h 30 à 20 h 30		

Vous pouvez visiter le site internet via le site du Réseau www.reseausbibliodisquebec.qc.ca
Téléphone : 418 685-3825 • Télécopieur : 418 685-2566 • Courriel : bibliostcome@hotmail.com



Casse-croûte et bar laitier de l'Aréna

Situé au 1517, 19^e Rue, le casse-croûte de l'aréna est reconnu pour sa bonne bouffe et son excellent service. Pendant l'été, laissez-vous tenter par une de leurs glaces toutes plus appétissantes les unes que les autres. Les grands en raffolent tout autant que les petits! **Voici les heures d'ouverture d'été**

Lundi au jeudi :	Vendredi :	Samedi et dimanche :
17 h 00 à 21 h 00	11 h 00 à 21 h 00	12 h 00 à 21 h 00

Voici les heures d'ouverture d'hiver

Mardi :	Jeudi et vendredi :	Samedi et dimanche :
16 h 30 à 21 h 00	11 h 00 à 20 h 00	12 h 00 à 20 h 00

Sports d'hiver

HOCKEY ET PATINAGE (PATINOIRE ET ANNEAU DE GLACE)
Dans les deux dernières années, un montant de plus de 586 000 \$ a été investi dans l'aréna afin de le moderniser et d'améliorer la qualité des services offerts. De plus, le système de réfrigération de la glace ainsi que le système de chauffage seront complètement changés en 2019. Chaque année, l'aréna offre du patinage libre et du hockey libre (intérieur et extérieur). Une patinoire extérieure est aménagée sur le terrain de l'école alors que l'anneau de glace prend forme sur le terrain de soccer. Un chalet est mis à votre disposition afin que vous puissiez chasser vos patins au chaud.

Il est possible de louer la glace de l'aréna pour des tournées, des ligues de garage ou autres activités. Vous pouvez, dès maintenant, demander une location de glace en ligne dans l'onglet services aux citoyens formulaire de location de glace. **Pour plus d'informations, vous pouvez communiquer avec Mme Brigitte Drouin au 418 685-3460 ou par courriel : arenascome@globetrotter.net**

Facebook SUIVEZ NOTRE FACEBOOK ARÉNA ST-CÔME-LINIÈRE

Salle d'entraînement - Gym

La municipalité possède déjà plusieurs services, mais celui-ci était manquant au sein de notre population. M. Guenet et Mme Legal ont su combler ce besoin en ouvrant Espace Gym T.G., le 5 mars dernier. Avec des prix très abordables et compétitifs, nous sommes certains que plusieurs citoyens en profiteront. Le gym possède une grande variété d'appareils sportifs tels que cardiovasculaires. Ceux-ci sauront plaire à un grand nombre de citoyens. D'ailleurs, la municipalité y a déjà inscrit plusieurs de ses pompiers. Situé au 1308, rue Principale, son emplacement, au centre du village, est idéal et permet aux gens de s'y rendre facilement et en peu de temps. Donc, plus besoin de se rendre à St-Georges pour aller au gym! Nous sommes très fiers de l'initiative de M. Guenet et de Mme Legal et nous leur souhaitons le meilleur des succès.

OUVERT 24 H/24 H
Abonnement annuel : 400 \$ + Taxes • Abonnement semestriel : 200 \$ + Taxes
Pour plus d'informations : 581 372-6656

Terrain de pétanque

Situé juste en haut des stationnements, en face de la caisse, le terrain de pétanque réunit plusieurs joueurs tout au long de l'été. Présentez-vous sur place, à tous les soirs, dès 18 h, lorsque la température le permet. Vous êtes tous les bienvenus.

Piscine municipale

Dès que la température le permettra, nous pourrions venir profiter de la piscine chauffée située à côté de l'aréna. Petits et grands sont les bienvenus, la profondeur variant de 3 à 10 pieds. Le casque de bain est obligatoire.

Jardin communautaire

Le jardin communautaire a pris forme en 2014 suite à une consultation publique. Le jardin s'est agrandi à trois reprises depuis son ouverture. Plus de 24 familles sont inscrites et profitent d'une parcelle de terre qui leur est réservée. C'est une belle activité à faire en famille. Nous vous invitons à venir voir nos installations, ils nous restent encore de la place. Joignez-vous à nous!
Pour plus d'informations ou pour réserver votre place, M. Jean-Pierre Arsenault, 418 685-3395.

École Kennebec

L'école Kennebec est située au cœur de notre village à proximité de notre aréna. Dans les dernières années, plusieurs travaux ont été faits dans le bâtiment. Avec sa grande cour asphaltée ainsi que ses nombreux modules de jeux extérieurs, vos enfants y trouveront le bonheur. Les enfants peuvent y être inscrits dès la passe-partout jusqu'à la sixième année. Un service de garde est disponible. Plusieurs services et activités sont offerts aux parents et aux enfants.

Facebook SUIVEZ LEUR PAGE FACEBOOK ÉCOLE KENNEBEC

1519, 19^e Rue, Saint-Côme-Linière (Qc) G0M 1J0
Téléphone : 418 228-5541, poste 71610
Télécopieur : 418 685-3043
Courriel : kennebec@scbe.qc.ca

SERVICE DE GARDE DE L'ÉCOLE
Téléphone : 418 228-5541, poste 3440

Attraites touristiques

TOUS LES SITES TOURISTIQUES DE ST-CÔME-LINIÈRE,

- PARCOURS HISTORIQUE PÉDESTRE
- MUSÉE ANTIQUE VICTOR BÉLANGER
- ÉGLISE
- PRESBYTÈRE
- PONT
- CROIX CELTIQUE
- LE GRAND HÉRON
- LES POTAGERS DE LA LOUP
- LE VERGER DE L'ARGOUSIÈRE
- LE JARDIN AU P'TIT BONHEUR FLEURI
- LE DOMAINE DOYON
- RÉCUPÉRATION ANCESTRALE
- LES MURAILLES (LE PETIT VILLAGE JERSEY)

PARCOURS HISTORIQUE PÉDESTRE
Du 1291 rue Principale au 1405 Rue Principale, St-Côme-Linière

La Société historique de St-Côme a mis en place, il y a déjà de ça plusieurs années, un parcours historique qui raconte l'histoire de la municipalité à travers le temps. Ces panneaux nous informent principalement sur du grand feu de 1926 qui a rasé la presque totalité du village.

MUSÉE ANTIQUE VICTOR BÉLANGER
1080 Route du Président Kennedy, St-Côme-Linière

Aussi, une visite au Musée Victor Bélanger vous fera découvrir plusieurs trésors antiques dont l'automobile, mais aussi des collections de jouets, de trams électriques, de téléphones, d'horloges, de poupées, etc. Si vous y allez pendant la période des fêtes, vous pourrez admirer les magnifiques rétrocars ainsi que l'impressionnante collection de trains. Ça va le détour!

ÉGLISE ET PRESBYTÈRE

En prenant la route qui mène au village, vous pouvez apercevoir notre spécialité : l'église. Impossible de ne pas la remarquer. Un arrêt vaut la peine afin de pouvoir bien admirer sa beauté et son revêtement extérieur entièrement fait de pierres de champs. À côté de celle-ci, vous trouverez le presbytère qui a été totalement rénové, mais qui, tout de même, garde tout son cachet. Ceux-ci ont toujours été bien entretenus à travers le temps et la population en est très fière.